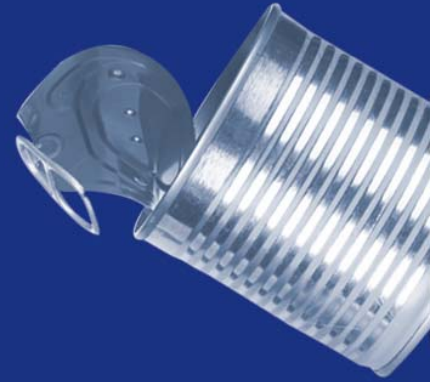




برنامج إعادة التدوير
دليل المستخدم

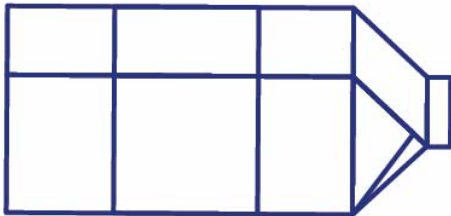


RECYCLABLES

PAPERS, CARDBOARD,
METAL, GLASS, PLASTIC...

المواد القابلة لإعادة التدوير

ورق، كرتون، معادن، زجاج،
بلاستيك



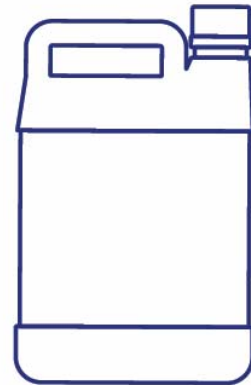
**TO BE THROWN
IN COLORED BAGS**

NON - RECYCLABLES

ORGANIC WASTE, USED OILS
BATTERIES...

المواد الغير القابلة لإعادة التدوير

النفايات العضوية, الزيوت
المستعملة, البطاريات...



**TO BE THROWN
IN BLACK BAGS**

RECYCLING GUIDE

CityBlu picks up your recyclable materials from your home on a scheduled basis.

- Sort your waste into two. Recyclables (papers, cardboards, metal, glass, plastic...) and Non-Recyclables.
- Empty recyclable containers of any content, rinse them and crush them if necessary.
- Place all recyclables in colored bags.

USE THE STICKERS TO HELP YOU SORT YOUR MATERIALS

Please check our website for more information about our recycling program

05- 815 901

www.city-blu.com

إرشادات إعادة التدوير

ريساكل سيتيبلو تجمع المواد القابلة للتدوير
من منازلكم على أساس جدول زمني محدد

- أفرز النفايات ضمن فئتين. المواد القابلة لإعادة التدوير (ورق، كرتون، معادن، زجاج، بلاستيك) والمواد الغير القابلة لإعادة التدوير.
- فرغ المواد قابلة لإعادة التدوير من أي محتوى، اغسلها و إضغطها عند الضرورة.
- ضع المواد القابلة لإعادة التدوير في كيس ملون.

استخدم الملصقات لمساعدتك في تصنيف
المواد الخاصة بك

يرجى مراجعة موقعنا على الانترنت لمزيد من المعلومات
حول برنامج إعادة التدوير

05- 815 901

www.city-blu.com



RECYCLING PROGRAM

USER'S GUIDE